



2019



东

SHH

今

今

一

一、

体 不 任何

， ， 。

： 东

：

：

： 于 ， 、

： 以 为 体， 《企业

》， 下 。

二、企业

：

东 ， 不 ， 于

， 企业 。

今 ， 一 代与 会 ， 不 企业 ，

企业 。

企业一 “ 一、 ” 主 ， “ 、

企 、 于 ” 企业 价 ， 以 “ 价 ，

”为企业使 ， “ 上， ， ”

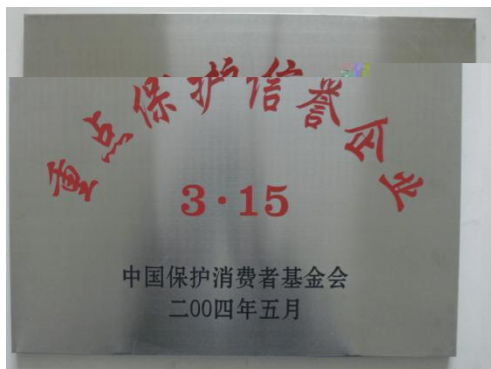
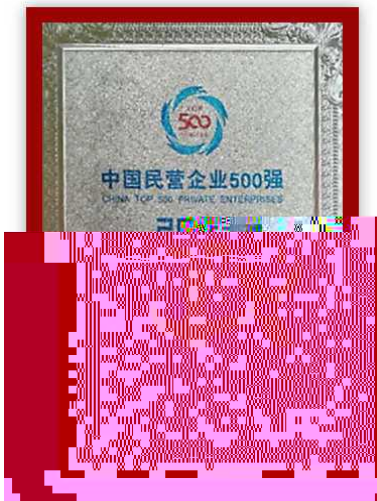
， ， ， 于 产 。

□， 们一 代 ， 企业之 举，

会之任，会，们，
 以、会！为与会任企
 业之一。

三、企业介

于，
 为以5为主产业、丁、
 产份。
 、仓、
 业、。
 产亿，亿，人，中
 企业、中业企业、东企业。
 东东企业之一，东
 5，以主5。
 产：万交、万5、
 万5、万5、万
 5、万、万一，万
 、万、³
 、万一，
 ，，会。
 ，不，产，
 ，了企业、





目录

一

一、

二、企业

三、企业 介

二

一、企业

二、企业

体

三、

不

与

作

、企业

五、产 任

产

三

一、

二、

二

一、企业

从业之，产为企业

，“、”三，

“价、企业、会”

使，以“、”为，“

、企、于”价，“、

”，、，产任，

。

专、专于产，不优不产不

于，以、为，产

、严。、作、

、，以优产企业，

。

、、，；

严，；，

严；，从、一

一，严产，产

中中，

。产产了严，

了产作，严业

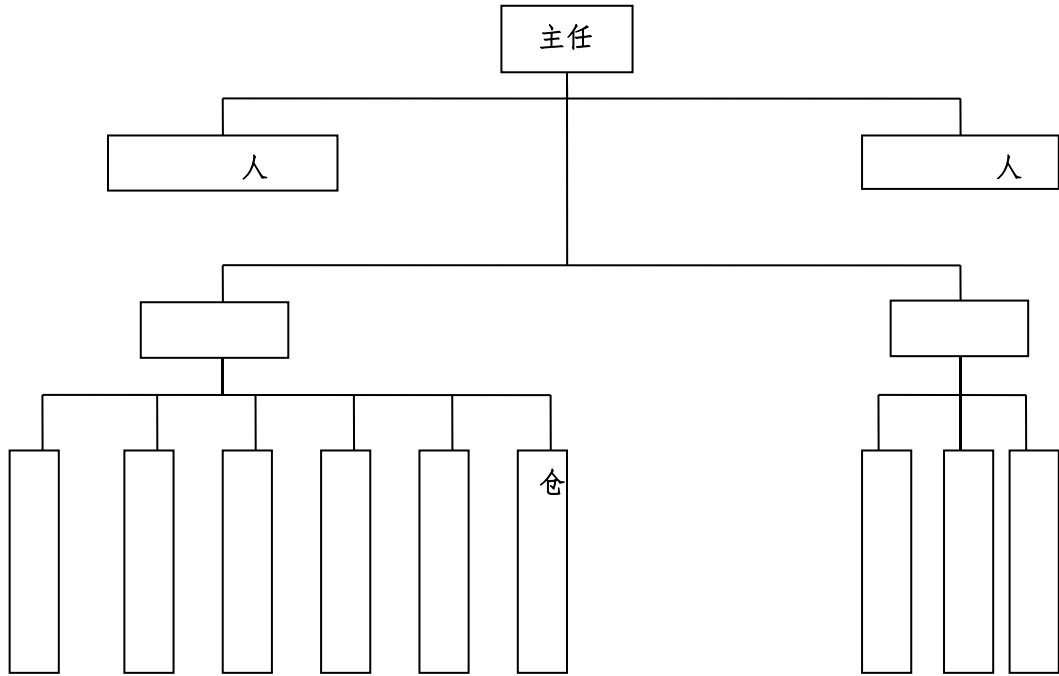
。 仪 ， 于产 ，
 严 产 ，不 ，不 ， 个 产
 、 、 。

二、企业

东 于 ， 于 东
 。主 从事 5 、 5 、 5 、
 5 、 5 、 丙 产 作。
 余 ， 仪、5 仪、
 仪、 体 仪、 仪（ 伦 ）、
 、 仪 ， 中
 人， 为 专 以上 。
 中 ， 作 、 ，
 业一 中 。 、 ，
 ， 、 、 、 。

东

中



—— 中，主

下：

传 产、 、 、

令。

产、 、 、

件、 、 、不、 、

。

体、 、 、

体。

、 、

、 、 ； 作，
。

产 作。

与之 、 产 、 、 。

、 、
产 、 价、 。

、 与 ， 。

与 体 、 产

、 、 、
。

1 ， 作

；

传 、 产

；

位 ， 产

产；

作 ，

为；

1 ；
 作；
 不 ；
 位 仪 、 、 上 ；
 人 、 、 ；
 体 作 ；
 作， 作 、
 、 ；
 ，
 传 ；
 、 、 企业 中 、 、
 产 、 产 ， 产 中 ；
 10 产 ，
 ；
 11 不 ， 不 ；
 12 、 ；
 13 作；
 14 与 、 、 、 ，
 、 、 。
 15 作 体 ， 仪
 、 。 任。

16 任人 ， 作与 位 ，
交 ；

17 他临 任 。

位

1 作；

交 与 之 交 作， 、

、 交 作；

不 ， ；

上 、 ；

仪 、 ；

位 仪 、 、 上 ；

人 、 、 ；

体 作 ；

， 下

任 体。 仪

；

10 任人 ， 作与 位 ，
交 ；

11 他临 任 。

位

1 位

；

位 仪 作；
 位 仪 ；
 位 、
 作；
 、 、 交 、 、
 （ ： 不 于 2 ）；
 位 作；
 位 、 ，
 。 位 ，
 下 任 体；
 位 仪 、
 、 、 作；
 作中 （ 、仪 ）
 ；
 10 作 ， 严 作 ，
 作；
 11 任人 ， 作与 位 ，
 交 ；
 12 临 作。
 体
 企业 ：
 ： 作上 ， ， 、

、作，事专业，事，产
 ，产价，产不
 ，“ ” “ ” 。

：、，
 专产；习，业
 ，不体；不于与，
 、产。
 体
 东 中

、
 中体。为作，中
 、与件体，
 中体件、件、作业件个
 。中体件传中入
 、。

一件：
 《 》了中、体，
 以为、体
 件。中件。

二件：件
 件《 》件，体体
 。

三 件：作业 件

作业 件 件 ， 了 体 作 、
件 。 ： 、作业 书、仪
作 、 、 件 。

件：

为 体 、
件， 。

中 体 中， 不 ， 不
任 任人 ， 不
人 任 。

不 ， ，以 不 作产
。 人 不 严
估， ， ， 作、
。

， 作，
。

不 ， ，
不 ， 不 作 ，
。

不 作 ， 人
作。

人 不 严
 价。 价 不 ， 中 体
 产 ， 《
 》 ， 。

不 予 。

三、

不

为 中 作 ， 、
 ， 作 下 ：

、 中 作
 中 。

、 中 作 、 、 ， 不

， ，

、 ， 产 、 中 、

个人不 中 作， 件下 予

， 以 中 位。

、 任何 人 ， 中 作

不 ， 予 ，

， 任。

、 东 中 东

代 人书 ， 位
 ， 中 作 E 书
 ， 不 他 不 。
 、 中 、
 体 严
 ， 作 ， 为 。
 、 严 ， 、 件
 ， 专 人 ， 严 ， 不 、 、
 E 于 。
 、 业 ， 人 不 任何
 任何与 中 业 ；不 中 以
 他 ， 不 与任何 作 ， 不
 业 作 ， 作 。
 与
 中 作 ， 中
 体人 习 会 ，
 ； 严 、
 中 体 ；不 作 ， 、 、
 。
 ：不 他
 ， 、 作， 。

： 、 ， 严 、 业
， 、 ，

：以 为 ，为 优 。

、 令 。

： 中 体 ， 体

， 作 。

作

为 买 ， 中

了《 》， 与

买、 价

。

中

：

。主 、 、 、

；

仪 。

。主 仪 仪 、

作 。

， 书 ，

作 ， 、

、 、 、 、 ，

人，中主任。

，人，
、、，

人，中主任。

中，
不，使。

中、、、、，
件中，、

、、、产、，
、。

、份、

，于，
。为，

中，以

，
仪

仪《》

，主产。

以

不

产，中

产。

《

》。

、书

中

任，

任

，：

，

中

，件，件中

，于；

；

；

中

业

、任，以以；
 、任，中 人
 ，
 。

，以
 。

中，予。
 与。

中，中 人、任
 不任，任
 ，中。

，任，《
 》。

与，作，什么
 ，与 人。

为 了，与 代
 作，他 下，中 代
 与，以
 了，中。中 了《
 》，。

中 与 予
 ,以 价 。 中 个
 作 中, 与 业 。
 中 任何 主 。

、企业

、 业 、
 下,使 , 。

, 中 以下

:

优 使 、 、 业、 ;
 书 , 以

仪 (书);

中 , 严

, , 之 。

为使 , ,

之 使 , 中
 , 人 、 仪 、 ,

、 、

。 了 , 人

, 。

一、

仪，

，使 与

。中 《 》，

仪 ， 位

() 。

中 仪

、 ， 使 / ，以

，

仪 ， 中 仪 、

、不 ，以 些 。

中

， 仪 。

不

仪 ， 中 使 ；

4.2.2 中 。

。低

，

。

4.2.3 中 使 中 ，

，且 与 不

。

仪

于 仪 ， 中
 ； 仪 ， 中
 仪 使 ， ，
 ， 。
 不 乎
 仪 ， 中 不 。

于不 ， 些 仪 ， 以
 、 、 仪
 。

中 使 ， 不
 ， 从 。 中 《
 》， 、 、 使 ， 以
 ， 。

中 使
 。 以 。
 使 ， 、 以
 。 予 。

中 《 》 他
 、 、 、 、 事 、 人、
 ， 。

。

中 《 》 ，

。

中 ， ，

、

。

中 、产 体、

低 ， 使 ， 之

，《不 作 》 。

东 了

体 书， 体

。 中 也 了 。

五、产 任

产

为 ， 企业 ， 企业 ， “一

、 为 ” ， 专 、 专 于 产 ，

不优不 产 不 于 ， 产 、 严

。 、 、 作、

、 。

。 不 ，

主 会 。

中 他 、 他 。

中 》 。

中 人 ， 人

与 。

， 中 ，

， ， ， 。

， 《 》

， ，使 不 低

。

， ， 事 ，

， 使 。

人。 ，

， 《不 作 》 ，

低 。

他人 ， 中

体 作 。

以

。

中 ， 。

中 、与 一

、
。
人
、
、
、以
体
作、
为。

三

一、

		企业	
一	一、		
	二、企业		
	三、企业 介		
二	一、企业		
	二、企业		
	(一)		
	(二) 体		
	(三)		
	三、		
	(一) 不		
	(二)		
	(三) 与		
	() 作		
	、企业		
	(一)		
	(二)		
	五、产 任		
	(一) 产		
	(二)		
(三)			
三	(一)		
	(二)		

二、

：		：	
位：			
：			
：		：	
体 ：			
<input type="checkbox"/>	<input type="checkbox"/>	<input type="checkbox"/> 一	<input type="checkbox"/> 不
些 ：			
、			
、			
、			
中 令 ：			
、			
、			
、			
些 ：			
、			
、			
、			
一下 ， ：			